



# チェーンソー目立機

■ 簡単・正確・最適角度に新品再生!

(目立角度: 上刃目立角度 30度 / 上刃切削角度 60度)

■ 高速グラインダー搭載

(AC100V 100W 50/60Hz 30,000min<sup>-1</sup>)

N-817  
標準タイプ



使  
い  
や  
す  
く  
て  
高  
精  
度

NEW

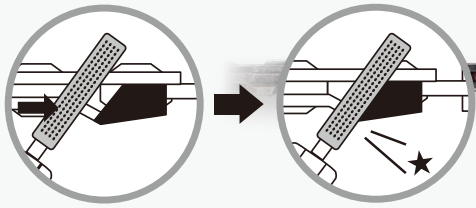
N-814  
3.2mmタイプ

小型チェーンソーに



# 誰でもカンタン 高精度研磨

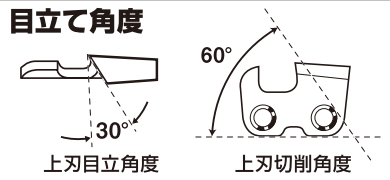
- チェンソーバーを目立てガイドに差し込み、横にスライドさせるだけ。簡単・正確に最適角度に目立てできます。



回転を落とさない様に  
2~3回軽く押当てる

- 高速グラインダーで素早く目立てができる!

社内測定値・約5分  
(バー長300mm/刃数34個)



## 目立ての利点...

目立て作業を定期的に行うことで、鋭い切れ味が甦り、作業効率がアップします。また、燃焼効率(エンジン式)がよくなり、チェン寿命が長くなるので経済的です。



### N-817 チェンソー目立機



一般的なサイズの  
チェンソーの目立てに



### N-814 チェンソー目立機3.2



ハンディタイプや  
小型チェンソーの目立てに



JAN (4964590)	品番	品名	入数	適合砥石	適合ソーチェン	仕様 (N-817/N-814共通)
810073	N-817	チェンソー目立機	1/10	N-821-50 軸付ダイヤモンド砥石 4.0mm	25AP/25F 91VS/91VG	定格電圧: AC100V 定格消費電力: 100W 定格周波数: 50/60Hz 連続使用時間: 15分 回転数: 30,000min <sup>-1</sup> 本体総重量: 約640g ● 付属品 スパナ(9.5mm) 1本 カーボンブラシ(交換用) 1組
				N-821-53 超硬ビット 4.0mm		
814002	N-814	チェンソー目立機3.2	1/10	N-821-51 軸付ダイヤモンド砥石 4.8mm	20BP/21BP 22BP/95VP	
				N-821-54 超硬ビット 4.8mm		
				N-814-50 軸付ダイヤモンド砥石 3.2mm	マキタ : M11 スチール : 71PM3 ニシガキ : N950-1	
				N-814-51 超硬ビット 3.2mm		

## 別売品

**注意!** N-817とN-814に砥石の互換性はありません。それぞれに対応した砥石をお使いください。

### N-817 チェンソー目立機 対応品



N-821-50 軸付ダイヤモンド砥石 4.0mm (2本入)  
N-821-51 軸付ダイヤモンド砥石 4.8mm (2本入)



N-821-53 超硬ビット 4.0mm (1本入)  
N-821-54 超硬ビット 4.8mm (1本入)

### N-814 チェンソー目立機3.2 対応品



N-814-50 軸付ダイヤモンド砥石 3.2mm (2本入)



N-814-51 超硬ビット 3.2mm (1本入)

#### ダイヤモンド砥石の特徴

ダイヤモンドの砥粒を高密度に電着した砥石です。抜群の切れ味を發揮します。

#### 超硬ビットの特徴

超硬合金を特殊形状に刃付けした超硬回転ヤスリです。切削性に優れ、目詰まりもなく、永切れし、抜群の切れ味を發揮します。(使用頻度の高いプロ林業家にお勧めです)

### N-817, N-814 共通品



N-817-64S  
コレット&袋ナットセット  
砥石が固定できない場合に  
交換してください。



#### N-821-52 チェンソーデプス調整器

目立て後も滑って切れない場合にお使いください。

※チェンソーデプス調整器のセッティングは一般的なソーチェン約0.6mm(0.025インチ)に合わせています。

※製品は改良の為、仕様・外觀等を予告なく変更することがあります。



## ニシガキ工業株式会社

〒673-0404 兵庫県三木市大村 500 TEL 0794-82-1000 FAX 0794-82-4844  
http://www.ni-co.jp